



Prospekt Miljø og Renseanlæg

Profil

Anton Knudsen Egtved har specialkompetence inden for både Miljøstationer og Renseanlæg. Vores mange års erfaringer skaber grundlag for høj driftssikkerhed og kvalitet i opgaveløsningen. Vi arbejder løbende med udvikling af kvaliteten i vores opgaver. Til dette har vi et kvalitetssikringssystem, som omfatter alle projektets faser fra idé til det byggede.

Vi er en anerkendt samarbejdspartner inden for Miljøstationer og Renseanlæg, som løser vores opgaver med udgangspunkt i kundens forventninger og behov. Som udførende bidrager vi til udvikling og innovation ift. metode og løsning i et tæt samarbejde med rådgiver og kunde. Vi sikrer bæredygtige og miljømæssige gode løsninger.

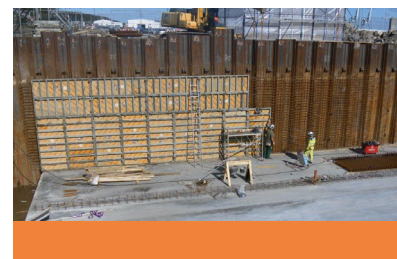
Dit kvalitetsstempel

Hos Anton Knudsen Egtved har vi en erfaren og loyal medarbejderstab, flere med mere end 20 års erfaring. Den faglige kompetence dækker blandt andet Kloakmestre og Bygningskonstruktører. Hos os styrer samme medarbejder projektet fra tilbudsfasen til udførelse og opfølgning.

Anton Knudsen Egtved vil som din samarbejdspartner sikre særlig høj kvalitet, sikkerhed for overholdelse af tidsfrister samt en fornuftig pris. For os er det vigtigt, at kunden får et produkt med en lang levetid. Derfor anvender vi i dag primært helsevejst PE Ledninger, hvilket har en væsentlig længere levetid end traditionelle betonrør.

byggeriets kvalitetskontrol 

dansk byggeri



Referencer

Hedensted Renseanlæg 2013
Aarhus Spildevand 2010
Høgelund Mejeri 2010
Lunderskov Øst Renseanlæg 2010



Referance

Entreprise: Åby & Viby Renseanlæg

Kunde: NCC Construction Danmark A/S (på vegne af Aarhus Vand)

Udført år: 2010

Kundeudtalelse

Sammen med firmaet har vi løbende udført opgaver siden 1995. Firmaet Anton Knudsen har en god sammensætning af pris og kvalitet og en ligefrem og uhøjtidelig samarbejdsfacon. God grundstamme af gode og erfarne formænd og mandskab med stor anciennitet i firmaet. God og ukompliceret opfølgning på evt. mangler.

Firmaet har en fornuftig maskinpark og dygtige maskinførere og rørleggere og kan udføre jord og ledningsarbejder, såvel gravitationsledninger som trykledninger i dimensioner op til ca. Ø1000 mm. Herudover har firmaet betonsjak som kan udføre de fleste betonarbejder såsom regnvandsbassiner, tanke til spildevandsrensseanlæg og pumpestationer.

Samarbejdet er ukompliceret og firmaet har altid fungeret som en loyal underentreprenør med god forståelse for at følge et fælles mål og overholdelse af tidsplaner. God evne til at samarbejde med bygherre og dennes ansatte. God opfølgning. Tilfredsstillende prisleje uden voldsomme ekstrakrav. God anlægsentreprenør med erfarne og velkvalificerede medarbejdere og en god indstilling til samarbejde.

Evaluering

Anton Knudsen A/S får i dag evalueret både anlægs- og byggeprojekter efter gældende lovkrav for både alment og statsligt byggeri. Evalueringer gennemføres af Bülow Management A/S under evalueringskonceptet BNKI.

Virksomhedsgennemsnit vises på www.bnki.dk.

Evaluering af Åby & Viby Renseanlæg

Nøgletal	Karakter	
Overholdelse af tidsfrister (hvor 100% er bedst)	103,5	pct.
Antal kosmetiske mangler	1,438	pr. mio kr
Antal mindre alvorlige mangler	0,103	pr. mio kr
Antal alvorlige og kritiske mangler	0,000	pr. mio kr
Forhold, der skal undersøges nærmere	0,000	pr. mio kr
Økonomisk værdiansættelse af mangler (i pct af entreprisensum)	0,000	pct.
Havde manglerne betydning for ibrugtagning af byggeriet?	Nej	(ja/nej)
Arbejdsulykker	0,0	pr. mia. kr
Kundetilfredshed (hvor 5 er bedst)	4,9	(1 – 5)
Kundeloyalitet (hvor 5 er bedst)	5,0	(1 – 5)

Gennemført og udarbejdet af Bülow Management A/S marts 2013

dansk byggeri

